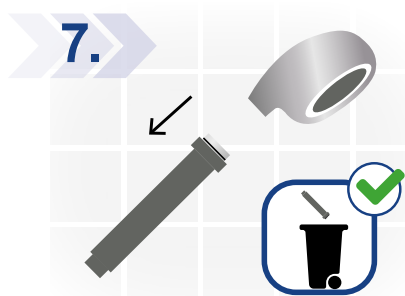


## 2 Gebruik

### 2.2 Het filter vervangen

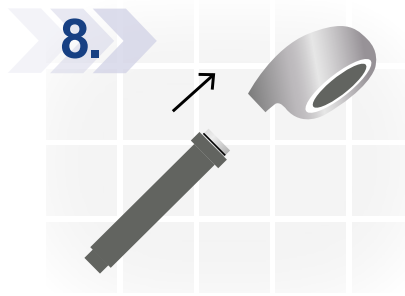
7. Gooi de oude douchegreep weg via het huishoudelijk afval.



**Tip:** ook als u het filter verwijdert voordat de gebruiksduur is verstreken, moet u het weggooien. U kunt het filter later niet nog eens gebruiken. Volg voor het weggooien de plaatselijke richtlijnen.

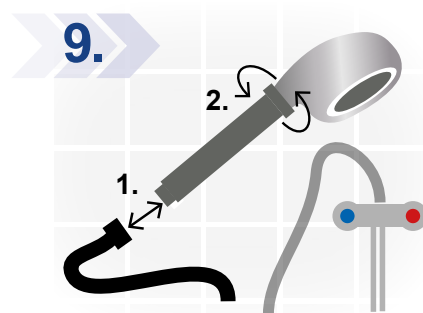
**!** U mag het filter alleen verwijderen van de handdouche als het filter verzadigd is. Als u het filter van de douchekop verwijdert tijdens de levensduur van 2 maanden, moet u het direct weggooien in de prullenbak. **Let op:** U mag het gebruikte filter niet terug op de douchekop bevestigen.

8. Maak de douchekop schoon met een normaal ontsmettingsdoekje. Doe de handschoenen aan en draai de nieuwe douchegreep op de oude douchekop van de AS SHOWER comfort.

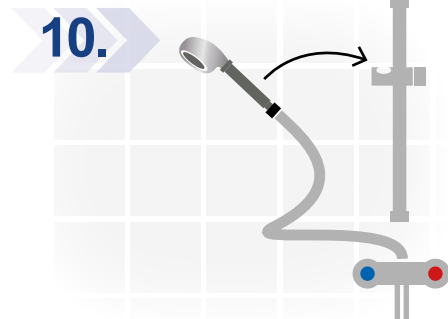


**Let op:** Spoel het filter niet uit. Leg de nieuwe filter of de douchekop niet op de grond of in vervuild water.

9. Draai de nieuwe douchegreep vast op de bestaande doucheslang.



10. Bevestig de gemonteerde AS SHOWER comfort op de bestaande douchearmatuur.



## 3 Onderhoud en reiniging

De AS SHOWER comfort heeft tijdens de vermelde gebruiksduur geen onderhoud nodig. U kunt de buitenkant van de douche schoonmaken met normale oppervlaktedesinfectiemiddelen.

## 4 Opslag

De AS SHOWER comfort en de verwisselbare filters moeten op de juiste plek (droog en schoon) en op kamertemperatuur worden bewaard.

Als u de douchekop na het gebruik opbergt, moet deze volledig droog zijn. Bewaar de douchekop dus rechtop, zodat restwater kan weglopen. Daarnaast wordt aanbevolen om de douchekop te desinfecteren met doekjes.

## 5 Contact

### Aqua free B.V.

Luchthavenweg 81.231  
5657 EA Eindhoven  
Nederland

E-Mail: [info@aqua-free.nl](mailto:info@aqua-free.nl)  
Telefoon: +31(0)40 305 00 92

### Hoofdkantoor:

### Aqua free GmbH

Winsbergring 31  
22525 Hamburg  
Duitsland

E-Mail: [info@aqua-free.com](mailto:info@aqua-free.com)  
Telefoon: +49 (0)40 468 999 90  
Fax: +49 (0)40 468 999 99

[www.aqua-free.com](http://www.aqua-free.com)

# Aqua free

## Gebruiks- en montagehandleiding

## AS SHOWER comfort



### Index

- 1 Product
- 2 Gebruik
- 3 Onderhoud en reiniging
- 4 Opslag

Gebruikshandleiding AS SHOWER comfort-NL-04/2021-V002



## 1 Product

### 1.1 Productomschrijving

De AS SHOWER comfort is een luxe douche die op een directe en betrouwbare manier bescherming biedt tegen legionella. In de afneembare handgreep is een verwisselbare filter met holle membraanvezel geïntegreerd. Deze filter is eenvoudig te verwisselen door de douchekop los te draaien en de handgreep te vervangen.

### 1.2 Beoogd gebruik

De geïntegreerde filter met holle membraanvezels in de handgreep van de AS SHOWER comfort garandeert, dat alle, in het water gebonden bacteriën, zoals legionella, op mechanische wijze achterblijven in het filter. De AS SHOWER comfort kan worden geïnstalleerd op alle douche-armaturen. In openbare of commerciële gelegenheden zoals hotels, zwembaden of gezondheidscentra, maar ook bij particulieren thuis. Het filter gaat tot twee maanden mee, afhankelijk van de waterkwaliteit.

### 1.3 Technische gegevens

Afmetingen: 270 mm x 80 mm x 50 mm	Debiet: Initieel 8 l/min bij 2 bar
Legionellareductie: 99,9999 % (log 7)	Bedrijfsdruk: Max. 5 bar
Poriegrootte: 0,2 µm (MF)	Bedrijfstemperatuur: Max. 60 °C
Levensduur*: Tot 2 maanden	Aansluiting: G½"
Chloorweerstand**: ≤ 10 ppm	Vervangend filter: 501568

\* Afhankelijk van de plaatselijke waterkwaliteit

\*\* Continue dosis van ≤ 10 ppm tijdens de levensduur; kortstondige (1h) hoge dosis (400.000 ppm) voor chemische desinfectie

### 1.4 Verwijdering

Gooi de verpakking en gebruikte douchefilters van dit product weg via het huishoudelijk afval. Volg voor het weggooien de plaatselijke richtlijnen.

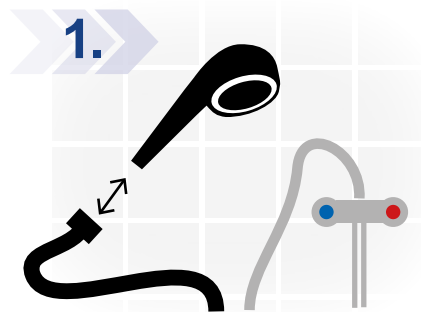
### 1.5 Waarschuwingen

- Controleer voor het gebruik of de verpakking intact is. Controleer na het uitpakken / voor het eerste gebruik van de AS SHOWER comfort of het filter intact is.
- Aqua free B.V. aanvaardt geen aansprakelijkheid voor het gebruik van de AS SHOWER comfort na de aangegeven gebruiksduur van maximaal twee maanden. Elk gebruik valt onder de verantwoordelijkheid van de gebruiker.

## 2 Gebruik

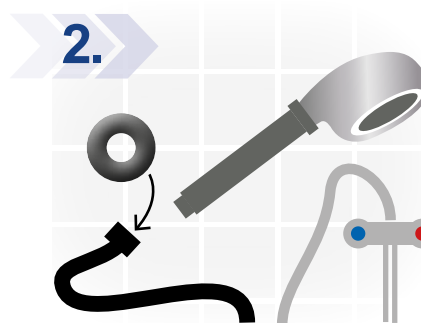
### 2.1 Eerste installatie

- Draai de oude douchekop los van de doucheslang.

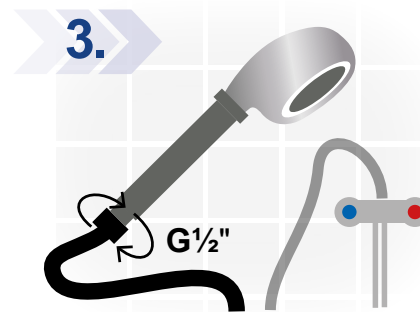


**Tip:** maak de slang leeg door hem ondersteboven te houden. Pas op dat hij niet in contact komt met ongefilterd water.

- Zorg dat u de pakking aanbrengt in de aansluiting op de doucheslang.

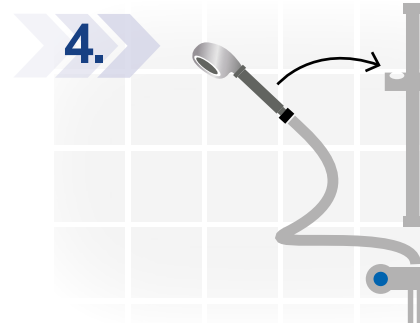


- Doe de handschoenen aan. Draai de AS SHOWER comfort met de ½ inch-schroefdraad vast op de bestaande doucheslang.

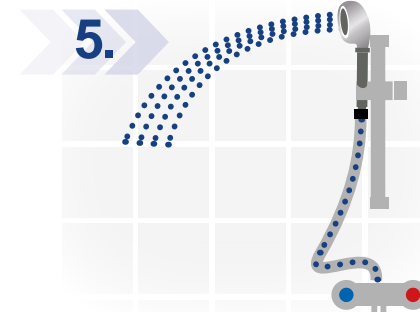


**Let op:** spoel de douche niet schoon onder de kraan. Leg de nieuwe douchekop en de nieuwe filter niet op de grond of in vervuild water.

- Bevestig de gemonteerde AS SHOWER comfort op de bestaande douche-armatuur.



- De AS SHOWER comfort is nu klaar voor gebruik!

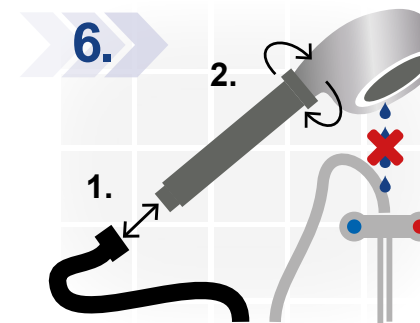


**Let op:** controleer voor het eerste gebruik met de kraan open of het debiet en de afdichting in orde zijn.

**Let op:** als de gebruiksduur van het filter verstreken is (na max. twee maanden) moet u het filter vervangen om de AS SHOWER comfort te kunnen blijven gebruiken.

### 2.2 Het filter vervangen

- Om het filter te vervangen, zet u de AS SHOWER comfort rechtop en draait u hem los van de doucheslang. Verwijder de handgreep door de douchekop los te draaien.



**Let op:** pas bij het vervangen van het filter op dat het niet in contact komt met ongefilterd water.