



# Zubehörkatalog

## März 2012

- ohne Preise -

### **Kontakt**

Wittenmoor 36 – DE-22525 Hamburg  
Postfach 540325 – DE-22503 Hamburg  
Tel: + 49 (0) 40/ 46 89 99-90  
Fax: + 49 (0) 40/ 46 89 99-99  
E-Mail: [info@aqua-free.com](mailto:info@aqua-free.com)  
Internet: [www.aqua-free.com](http://www.aqua-free.com)

### **Geschäftsführer**

Peter Guberan

### **Handelsregister**

Hamburg HRB 71955  
USt-IdNr. DE 201967016  
Steuer-Nr. 45/726/00489

### **Bankverbindung**

HypoVereinsbank AG  
BLZ: 200 300 00  
Kto.: 607 713 401  
IBAN: DE52 2003 0000 0607 713401  
SWIFT: HYVEDEMM300

## Germyser® HS

---

- Schnellverschlusskupplung (inkl. Dichtung) mit M22 Innengewinde für den Wasserhahn  
**Art. Nr.: Z02A**

---

  - Schnellverschlusskupplung aus Edelstahl (inkl. Dichtung) mit M24 Außengewinde für den Wasserhahn  
**Art. Nr.: Z03A.**

---

  - Schnellverschlusskupplung mit M28 Außengewinde für den Badewannenauslass  
**Art. Nr.: Z04B**

---

  - Schnellverschlusskupplung mit M28 Außengewinde & 90° Winkel für den Badewannenauslass  
**Art. Nr.: Z04D**

---

  - Hygiene Perlator Care für den Wasserhahn mit Schnellverschlusskupplung (bei Nicht-Nutzung des Germyser® HS-Filters)  
**Art. Nr.: Z16G**
- 



## Germyser® A

---

- Wandarmatur der *Firma Hansa* mit integriertem Schnellverschlussadapter  
für Auslassabstand 170 mm  
**Art. Nr.: AA100B**  
für Auslassabstand 210 mm  
**Art. Nr.: AA101B**



- Schwenkarmadapter mit Schnellverschlusskupplung für Wandarmaturen der *Firma Hansa*  
für Auslassabstand 170 mm  
**Art. Nr.: AA100A**  
für Auslassabstand 210 mm  
**Art. Nr.: AA101A**



- Schwenkarmadapter mit Schnellverschlusskupplung für Wandarmaturen der *Firma Grohe*  
für Auslassabstand 170 mm  
**Art. Nr.: AA102A**  
für Auslassabstand 210 mm  
**Art. Nr.: AA103A**



- Probeentnahme für Germyser® A  
**Art. Nr.: Z16J**



## Germyser® D

---

- Schnellverschlusskupplung aus Edelstahl inkl. Dichtung mit ½ Zoll Außengewinde für den Duschschauch  
**Art. Nr.: Z04A.**

- 
- Schnellverschlusskupplung mit M28 Außengewinde und 90° - Winkel  
**Art. Nr.: Z04D**

- 
- Verlängerungsschlauch mit Schnellverschlusskupplung, 1,5m – Länge  
**Art. Nr.: Z34**

- 
- Duschkopf ohne Filtereinsatz für den Duschschauch mit Schnellverschlusskupplung (bei Nicht-Nutzung des Germyser® D Filters)  
**Art. Nr.: BD01**
- 



- 
- Schnellverschlusskupplung für Duscharmaturen der *Firma Rotter*

Für Anschluss mit Ø 25mm

**Art. Nr.: Z14-25**

Für Anschluss mit Ø 30mm

**Art. Nr.: Z14-30**



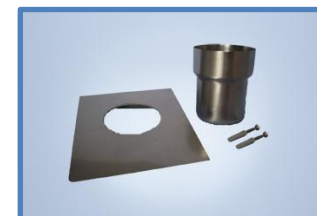
- 
- Halter zur separaten Aufbewahrung von Duschen, inkl. Montagezubehör

Halterung für Duschen

**Art. Nr.: Z21A**

Behälter für Duschen

**Art. Nr.: Z21B**



## Germyser® W, WA und WG

---

- Schnellverschlusskupplung mit ½ Zoll Außengewinde  
**Art. Nr.: Z05C**

---

  - Schnellverschlusskupplung  
mit Schlauchanschluss 6 mm, rot, **Art. Nr.: Z05B**  
mit Schlauchanschluss 9 mm, rot, **Art. Nr.: Z05F**  
mit Schlauchanschluss 13 mm, rot, **Art. Nr.: Z05A**

---

  - Schnellverschlusskupplung  
mit Schlauchanschluss 6 mm, blau, **Art. Nr.: Z05J**  
mit Schlauchanschluss 9 mm, blau, **Art. Nr.: Z05G**  
mit Schlauchanschluss 13 mm, blau, **Art. Nr.: Z05I**

---

  - Schnellverschlusskupplung M28 mit ½ Zoll Außengewinde und 90°-Winkel  
**Art. Nr.: Z05D**

---

  - Komplettes WA / WG Anschluss-Set für *BHT, Steris, Olympus* und *Belimed*  
**Art. Nr.: Z17**
- 



- 
- Wandhalterung für Germlyser® WA und WG, inkl. Montagezubehör  
**Art. Nr.: Z17A-A**



- 
- Endotechnik WA mit 90°-Auslassbogen, Wasserauslässe aus Edelstahl  
**Art. Nr.: WA-ET3**



- 
- Endotechnik WA, Schnellverschlussadapter Einlauf  
**Art. Nr.: WA-ET2**



- 
- Adapter-Set Endotechnik: 2 Wasserauslässe aus Edelstahl + 1 Schnellverschlussadapter  
**Art. Nr.: WA-ET1**



- 
- Komplettes WA Anschluss-Set für Endo-Aufbereitung *Adapta scope, Wassenburg* und *Johnson & Johnson*  
**Art. Nr.: JJ1**



- 
- Komplettes WA-Anschluss-Set für *Getinge*  
**Art. Nr.: WA-G03**

- 
- Anschluss-Set für Gebärwanne *Apal* mit Versatz  
**Art. Nr.: AP1**

- 
- Anschluss-Set für Gebärwanne *Apal* ohne Versatz  
**Art. Nr.: AP2**

- 
- Anschlussadapter für Gebärwanne *Vivipar*  
**Art. Nr.: Z37**

- 
- Probeentnahme für Germlyser® W, WA und WG  
**Art. Nr.: Z16I**
- 



## Germyser® G und AM

---

- Spritzpistole mit integriertem Schnellverschluss und 2 m-langem Schlauch  
**Art. Nr.: SP10**
- 

- Verlängerungsschlauch mit Schnellverschlusskupplung, 1,5 m - Länge  
**Art. Nr.: Z34**
- 

- Spülanschluss für Endoskopkanäle  
**Art. Nr.: Z31**
- 

- Spülanschluss für Endoskopkanäle mit Luer-Lock  
**Art. Nr.: Z30**
- 



## Germyser® ENT

---

- Combi-Stopper Verschlusskone, 10 Stk. / Paket  
**Art. Nr.: ENT05**

- 
- Düsenansatz für HNO-Pistolen, extra kurz (5 cm)  
**Art. Nr.: Z19**

- 
- Spritzschutz für HNO-Düsenansatz, glasklar  
**Art. Nr.: Z33**

- 
- Desinfektionsspray WL-clean für manuelle Reinigung und Desinfektion von zahnärztlichen Hohlkörperinstrumenten inkl. Adapter mit Luer-Anschluss  
**Art. Nr.: Z52C**
- 



## Weiteres Zubehör

---

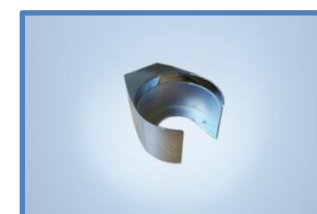
- Druckbegrenzer auf 3 bar für ½ Zoll - Anschlüsse  
**Art. Nr.: Z08**
- 

- Tischrosette 54 mm mit Mutter, ohne Konus für Germlyser® D, G und AM  
**Art. Nr.: Z36**
- 

- Halterung für Inline-Filter Germlyser® IL1500  
**Art. Nr.: Z39**
- 

- Halterung für Germlyser® W, WA, WG Filter, verchromt  
**Art. Nr.: Z42**
- 

- Bacillol Tissues in Spenderdose  
**Art. Nr.: Z51**



## Weiteres Zubehör

---

- Box „klein“ aus Kunststoff, grau, L 30 x B 20 x H 13,5 cm  
**Art. Nr.: BOX01.**

---

- Box „flach“ aus Kunststoff, grau, L 40 x B 30 x H 13,0 cm  
**Art. Nr.: BOX02.**

---

- Box „mittel“ aus Kunststoff, grau, L 40 x B 30 x H 18,5 cm  
**Art. Nr.: BOX03.**

---

- Box „groß“ aus Kunststoff, grau, L 40 x B 30 x H 23,5 cm  
**Art. Nr.: BOX04.**

---

- Box „extra groß“ aus Kunststoff, grau, L 40 x B 30 x H 28,5 cm  
**Art. Nr.: BOX05.**

---